

# 2017

Apresentação



**Eduardo Pires  
Construções, Lda.**

Mário Pires

Eduardo Pires Construções, Lda



## A Empresa

**Denominação Social:** Eduardo Pires Construções, Lda.

**Sede:** Rua Porto D´Era, Casal das Figueiras 2970-263 Sesimbra

**Escritório/ Estaleiro:** Rua Porto D´Era, Casal das Figueiras 2970-263 Sesimbra

**NIF:** 502 856 025

**Capital Social:** 70.000,00 €

**Gerência:** Laura Pires

Mário Pires

Sónia Pires

**Objecto Social:** Empreitadas e Fornecedor de Obras Civas e Públicas, Redes de Águas, Rede de Esgotos Domésticos/ Pluviais, infraestruturas Telefónicas/ Eléctricas, Calçada, Lancis, Pavês, Pavimentos Betuminosos, Camiões, Aterros, Desaterros , Transporte de Aluguer , Trabalhos Agrícolas.

**Matricula:** N.º 720/19920928 na Conservatória do Registo Comercial CRC de Sesimbra

**Ano de Constituição:** 1993

**INCI:** N.º 19705

### **1ª Categoria – Classe 3:**

- Subcategorias: 1 (Classe 2), 2 (Classe1), 3 (Classe 1), 4 (Classe 3), 5 (Classe 3), 6 (Classe 1), 7 (Classe 1), 8 (Classe 1), 9 (Classe 1).

### **2ª Categoria – Classe 3:**

- Subcategorias: 1 (Classe 3), 3 (Classe 1), 5 (Classe 1), 6 (Classe 4), 8 (Classe 3), 9 (Classe 2), 10 (Classe 1), 11 (Classe 1).

### **3ª Categoria:**

- Subcategorias: 1 (Classe 3).

### **5ª Categoria:**

- Subcategorias: 1 (Classe 3), 2 (Classe 3), 7 (Classe 1), 9 (Classe 1), 10 (Classe 1), 12 (Classe 2), 13 (Classe 3).

## Historial

A Eduardo Pires Construções, Lda, foi fundada no dia 1 de Janeiro de 1993 e iniciou a actividade em Maio do mesmo Ano.

A actividade da empresa centra-se na área das obras públicas e particulares, nomeadamente escavações e terraplenagens; águas e esgotos; infra-estruturas; estradas e arruamentos; drenagens e obras hidráulicas; arranjos urbanísticos e Espaços Verdes e Construção Civil, para além de prestação de serviços e alugueres.

A tipologia e dimensão das obras da Eduardo Pires Construções, Lda tem acompanhado o crescimento da empresa que hoje tem a capacidade de execução de obras de pequeno e médio porte. A empresa diversificou a sua actividade a sectores mais especializados, quer através de parcerias, quer através da experiência adquirida e dos seus quadros técnicos.

A Eduardo Pires Construções, Lda cresceu graças a um trabalho árduo, atento, profissional e organizado, optando por estratégias certeiras em função do desenvolvimento do mercado e das suas contingências.

Nos empreendimentos em que participa é evidenciada a sua competência técnica, capacidade de gestão, cumprimento dos prazos, qualidade de construção e solidez financeira.

A ampla experiência adquirida, um dos mais valiosos activos da empresa, permite-lhe intervir em todos os segmentos e especialidades da construção. São objectivos globais da Eduardo Pires Construções, Lda a curto e a médio prazo, a diversificação das áreas de intervenção, apostando na expansão a novos mercados, aumento da rentabilidade, eficiência e competitividade bem como a melhoria da satisfação dos clientes.

## Área Estratégicas: Indústria da Água e Ambiente/ Movimentação de Terras

A Indústria da Água e Ambiente é uma das principais áreas de acção da nossa actividade, a Eduardo Pires Construções, Lda possui uma enorme capacidade técnica reconhecida e uma grande experiência na execução de diversas infraestruturas onde já interveio em diversas tipologias dentro desta área. Esta empresa tem a ambição de ser uma referência na execução de redes de Águas, tratamento de esgotos, águas residuais e movimentação de terras.



Águas do Sado, S.A.



C.M. Sesimbra – Remodelação de Conduta



Herdade Vale da Hera – Rede de Rega PEAD DN 125 PN6 MRS100 SDR11



C.M. Setúbal: Empreitada: “REABILITAÇÃO DA REDE DE ABASTECIMENTO DE ÁGUA DO SISTEMA CARRASCAL/CREIRO - 2ª FASE” –  
Instalação de PEAD DN 140 PN16 MRS100 SDR11 – 828,00 ml em Vala e 785,00 ml através do processo de “Sliplining”.



C.M. Setúbal: Empreitada: “REABILITAÇÃO DA REDE DE ABASTECIMENTO DE ÁGUA DO SISTEMA CARRASCAL/CREIRO - 2ª FASE” –  
Instalação de PEAD DN 140 PN16 MRS100 SDR11 – 828,00 ml em Vala e 785,00 ml através do processo de “Sliplining”.



Máquina de soldar T/T Automática DN 90/315(EPC)



Máquina de soldar T/T Manual – DN 75/250(EPC)



Canana & Filhos, Lda – Ligação FFD DN 250/ PVC DN 250



C.M. Palmela – Fornecimento e Montagem de Equipamento Eletromecânico

## Movimentação de Terras/ Aluguer de Equipamento

Giratória de Rastos Metálicos:

CAT 318 BLN  
Ano: 2002  
Peso: 20,5 Ton.  
Certificação CE: Sim



### Acessórios:

Balde de escavação de 0.70 mts – 1 Unidade

Balde de escavação de 1,30 mts – 1 Unidade

Balde de Limpeza de 1,85 mts – 1 Unidade

Balde em V – 1 Unidade

Riper – 1 Unidade

Martelo Pneumático – 1 Unidade (Opcional)

Giratória de Rodas:

HYUNDAI – 170 W-7

Ano: 2007

Peso: 18.50 Ton.

Certificação CE: Sim



**Acessórios:**

Balde de escavação de 0.70 mts – 1 Unidade

Balde de escavação de 1,30 mts – 1 Unidade

Balde de Limpeza de 1,40 mts – 1 Unidade

Martelo Pneumático – 1 Unidade (Opcional)

**Giratória de Rastos de Borracha:**

**VOLVO ECR 88**  
**Ano: 2011**  
**Peso: 10.00 Ton.**  
**Certificação CE: Sim**



**Acessórios:**

Balde de escavação de 0,40 mts – 1 Unidade

Balde de escavação de 0,80 mts – 1 Unidade

Balde de Limpeza de 1,20 mts – 1 Unidade

Balde Raiado – 1 Unidade

**Nota: Máquina de Raio 0, roda entre os rastos (Largura da máquina: 2,30 mt)**

Mini Giratória de Rastos de Borracha:

BOB CAT 430  
Ano: 2007  
Peso: 3.50 Ton.  
Certificação CE: Sim



**Acessórios:**

Balde de escavação de 0,40 mts – 1 Unidade

Balde de escavação de 0,50 mts – 1 Unidade

Balde de Limpeza de 1,00 mts – 1 Unidade

Nota: Máquina de Raio 0, roda entre os rastos (Largura da máquina: 2,00 mt)

Mini - Giratória de Rastos de Borracha:

BOB CAT E26  
Ano: 2016  
Peso: 2.60 Ton.  
Certificação CE: Sim



**Acessórios:**

Balde de escavação de 0,25 mts – 1 Unidade

Balde de escavação de 0,50 mts – 1 Unidade

Balde de Limpeza de 1,00 mts – 1 Unidade

Balde de Raiado – 1 Unidade

Nota: Máquina de Raio 0, roda entre os rastros (Largura da máquina: 2,00 mt)

**RECTRO- ESCAVADORA:**

**CASE 580 SUPER R – 2 Unidades**

**Ano: 2008**

**Peso: 8.00 Ton.**

**Certificação CE: Sim**

**Matricula: Sim**



**Acessórios:**

**Balde de escavação de 0.30 mts – 1 Unidade**

**Balde de escavação de 0,50 mts – 1 Unidade**

**Balde de Limpeza de 1,00 mts – 1 Unidade**

**Balde Frontal de Maxilas – 1 Unidade**

**Garfos – 1 Unidade**

**Martelo Pneumático – 1 Unidade (Opcional)**

Mini Pá Carregadora

NEW HOLLAND

Ano: 2008

Certificação CE: Sim



**Acessórios:**

- Balde – 1 Unidade
- Garfos – 1 Unidade
- Fresa – 1 Unidade
- Vassoura – 1 Unidade

Mini Pá Carregadora

CASE 1845 C

Ano: 1999

Certificação CE: Sim



**Acessórios:**

Balde – 1 Unidade

Garfos – 1 Unidade

## Área Estratégicas: Requalificações e Infra- Estruturas e Outros

As requalificações e infra- estruturas têm sido uma das bases principais de desenvolvimento da Eduardo Pires Construções, Lda, desde o seu início até à presente data.



C.M. Almada – Recuperação do Poço de Cacilhas



C.M. Sesimbra – Rotunda do Marco do Grilo – Monumento ao Pescador



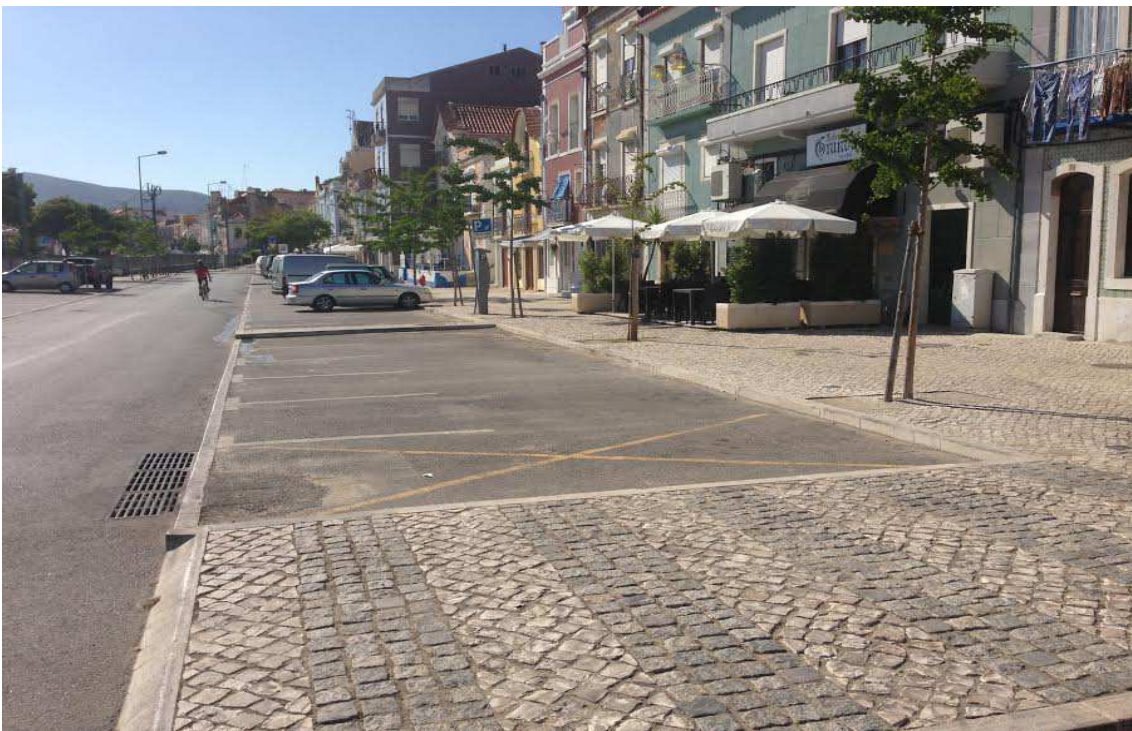
C.M. Sesimbra - Recuperação Urbana do Núcleo Antigo de Sesimbra (RUNAS) - Nascente e Poente



C.M. Sesimbra - Recuperação Urbana do Núcleo Antigo de Sesimbra (RUNAS) - Nascente e Poente



C.M. Setúbal – Requalificação da Rua das Fontainhas



C.M. Setúbal – Requalificação da Rua das Fontainhas



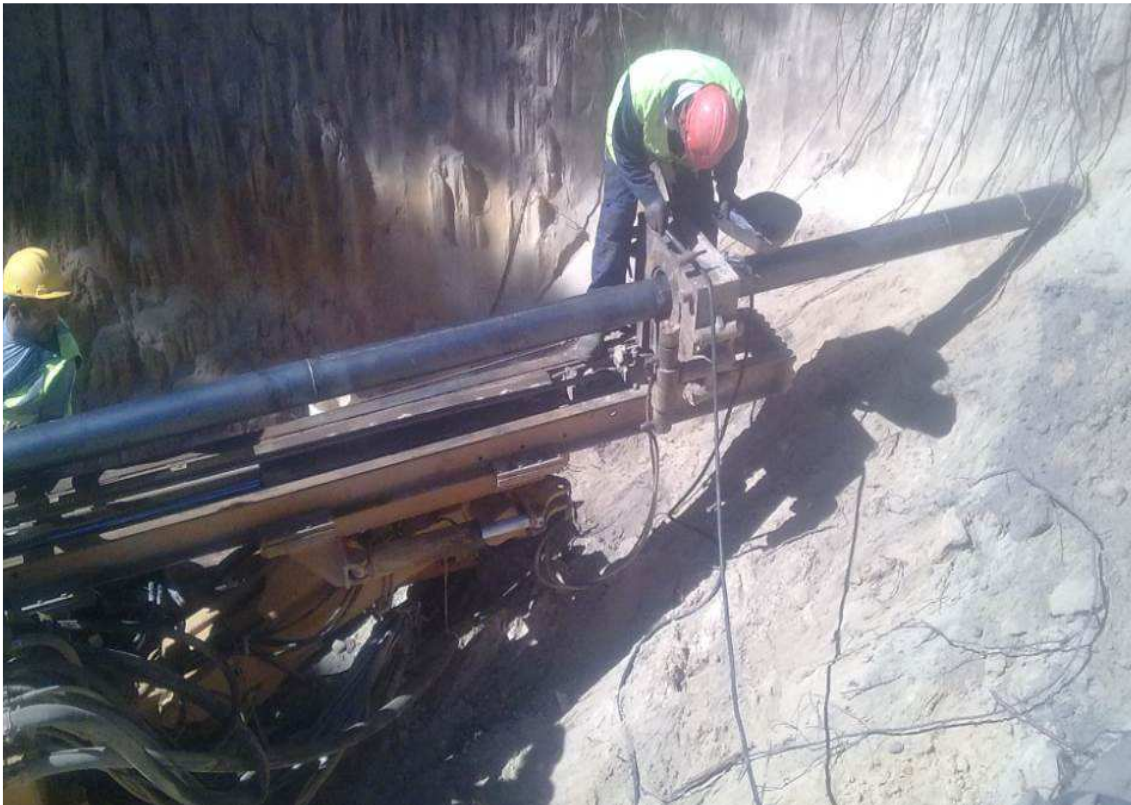
A.P.L. - Limpeza de Esteiros – Herdade de Pancas





Grupo Sovena – Elaia2, Investimentos S.A. – Execução e Limpeza de Linhas de Água





C.M. Sesimbra – Perfuração Horizontal para Rede de Água Potável



C.M. Setúbal – Rebaixamento de Nível Freático



C.M. Setúbal – Execução de Pavimentos em Tout- Venant/ Pavê



C.M. Setúbal – Passagem Hidráulica

## Área Estratégicas: Projectos Privados, Industriais

As Empresas privadas e principalmente as produtivas têm que se concentrar basicamente nos aspectos produtivos relacionados com as suas actividades, pelo que os serviços a prestar a estas empresas têm que ser integrados e diversificados e de confiança, nas mais diversas áreas da engenharia e construção já referidas anteriormente, incluindo infraestruturas eléctricas, equipamentos eletromecânicos e outros especialidades.



Oficina AUTO JL – Zambujal – Ampliação de Oficina



Docapesca – Zambujal – Fabrica de transformação de pescado

### **Principais Clientes/ Referências:**

- Câmara Municipal de Setúbal,
- Câmara Municipal de Sesimbra,
- Câmara Municipal de Alcochete,
- Câmara Municipal de Palmela,
- Câmara Municipal de Vendas Novas,
- Câmara Municipal de Almada,
- Águas do Sado, S.A.
- A.P.S.S.-S.A.,
- A.P.L.-S.A.,
- DST, S.A.,
- Construtora Secular,
- Eng.º Jorge Nuno Gouveia,
- Serras & Amorim, Lda.,
- Docamarinha, Lda,
- Canana & Filhos, Lda,
- António da Silva, S.A.
- Auto J.L.
- SETPIPE, Lda.
- Grupo Sovena – Elaia2 - Investimentos S.A.
- OUTROS...

### **Equipamento Principal:**

- Giratória de Rastos – CAT 318 BLN – 21 Ton. - c/ Balde, Martelo Pneumático, Riper – 1 Unidade
- Giratória de Rastos – VOLVO ECR 88 – 10 Ton. – 1 Unidade
- Giratória de Pneus –HYUNDAI W170 – 19 Ton. - 1 Unidade
- Rectro- Escavadora 580 Super R Ranger c/ Martelo – 1 Unidade
- Rectro- Escavadora 580 – SR – 4PT – 1 Unidade
- Mini Giratória BOB CAT 430 – 3.5 Ton. – 1 Unidade
- Mini Giratória BOB CAT E26 – 2.5 Ton. – 1 Unidade
- Mini Pá Carregadora New Holland 170 HI-FL c/ Balde, Fresa e Vassoura Mecânica – 1 Unidade
- Mini Pá Carregadora Case 1845C c/ Balde – 2 Unidades
- Tractor New Holland TN60A c/ Joper de 5.000 Lts – 1 Unidade
- Semi-reboque Scania 114G – 1 Unidade
- Camião 3 Eixos 93H – 1 Unidade
- Carrinha 7.5Ton Toyota – 1 Unidade
- Cilindro BOMAG BW144 – 1 Unidade
- Cilindro Vibromax 253 – 1 Unidade
- Cilindro BOMAG 130 AD – 1 Unidade
- Saltitões Gasóleo/ Gasolina – 5 Unidades
- Placas Compactadoras Gasóleo/ Gasolina – 4 Unidades
- Painéis de entivação 3.60 (c) x 2.45 (h) – 4 Conjuntos
- Geradores Gasolina/ Gasóleo – 5 Unidades
- Máquina de Soldar Topo a Topo (PEAD) manual até Ø75 a Ø 250 – 1 Unidade
- Máquina de Soldar Topo a Topo (PEAD) automática de Ø 90 a Ø 315 – 1 Unidade
- Máquina de Electrosoldaduras (PEAD) – 2 Unidades

### **Contactos:**

Escritório: 212 681 688

Director Geral - Mário Pires: 912 247 696

Email de Contacto Empresa: [epc.geral@gmail.com](mailto:epc.geral@gmail.com) – [mariopires.epc@gmail.com](mailto:mariopires.epc@gmail.com)



## ALVARÁ DE EMPREITEIRO DE OBRAS PÚBLICAS Nº 19705

ATIVIDADE da CONSTRUÇÃO

Lei n.º 41/2015, de 3 de junho

EDUARDO PIRES - CONSTRUÇÕES, LDA

R PORTO D'ERA CASAL FIGUEIRAS

SESIMBRA

2970-031 SESIMBRA

Nº Contribuinte 502856025

Empresa inscrita em 12-05-1993

Habilitações		
Categoria	Classe	Subcategoria
1ª Categoria - Edifícios e Património Construído	3	Empreiteiro Geral ou Construtor Geral de Edifícios de Construção Tradicional
	2	1ª Estruturas e elementos de betão
	1	2ª Estruturas metálicas
	1	3ª Estruturas de madeira
	3	4ª Alvenarias, rebocos e assentamento de cantarias
	3	5ª Estuques, pinturas e outros revestimentos
	1	6ª Carpintarias
	1	7ª Trabalhos em perfis não estruturais
	1	8ª Canalizações e condutas em edifícios
	1	9ª Instalações sem qualificação específica
2ª Categoria - Vias de Comunicação, Obras de Urbanização e Outras Infra-estruturas	3	Empreiteiro Geral ou Construtor Geral de Obras de Urbanização
	3	1ª Vias de circulação rodoviária e aeródromos
	1	3ª Pontes e viadutos de betão
	1	5ª Obras de arte correntes
	4	6ª Saneamento básico
	3	8ª Calçetamentos
	2	9ª Ajardinamentos
	1	10ª Infra-estruturas de desporto e lazer
	1	11ª Sinalização não eléctrica e dispositivos de protecção e segurança
3ª Categoria - Obras Hidráulicas	1	1ª Obras fluviais e aproveitamentos hidráulicos
5ª Categoria - Outros Trabalhos	3	1ª Demolições
	3	2ª Movimentação de terras
	1	7ª Drenagens e tratamento de taludes
	1	9ª Armaduras para betão armado
	1	10ª Cofragens
	2	12ª Andaimos e outras estruturas provisórias
	3	13ª Caminhos agrícolas e florestais

Classe	Valores das obras
1	Até 166.000 €
2	Até 332.000 €
3	Até 664.000 €
4	Até 1.328.000 €
5	Até 2.656.000 €
6	Até 5.312.000 €
7	Até 10.624.000 €
8	Até 16.600.000 €
9	Acima de 16.600.000 €

Este documento não substitui a consulta no endereço [www.inci.pt](http://www.inci.pt)

Impresso via [www.inci.pt](http://www.inci.pt) em 31/08/2015 às 18:12